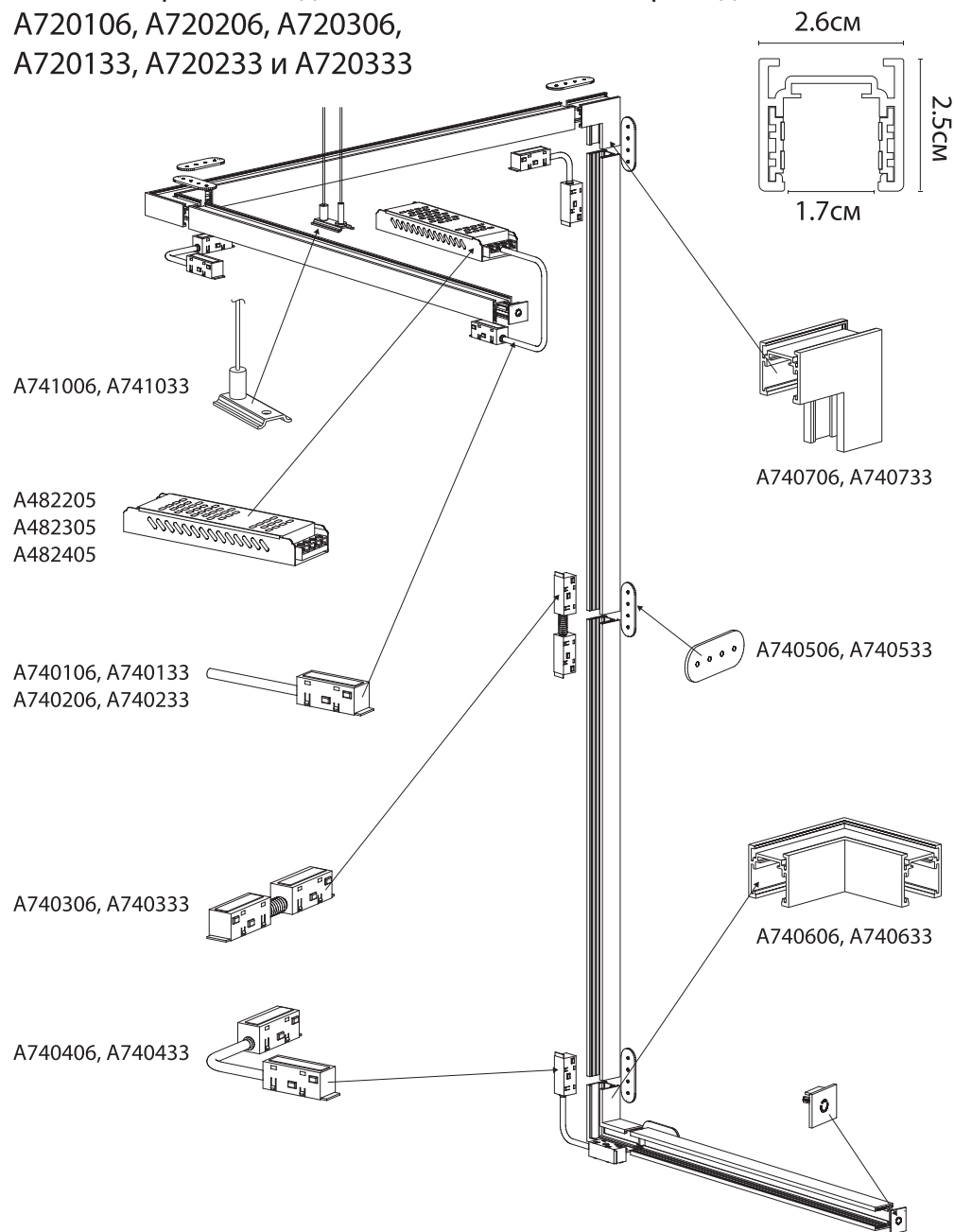
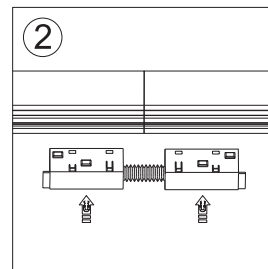
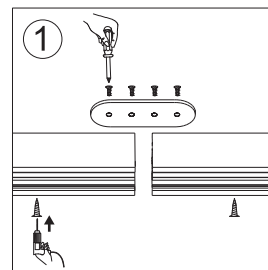


Схема сборки накладного магнитного шинпровода  
A720106, A720206, A720306,  
A720133, A720233 и A720333

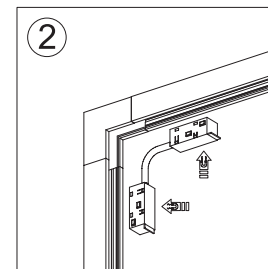
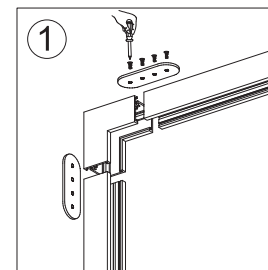


## Соединение шинпроводов

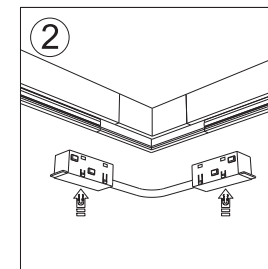
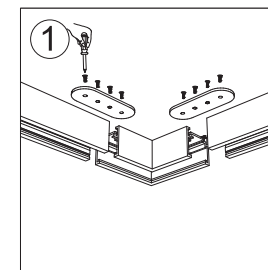
В одну линию



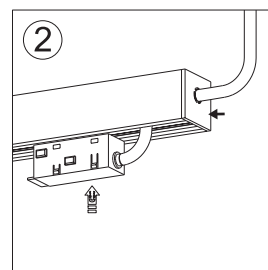
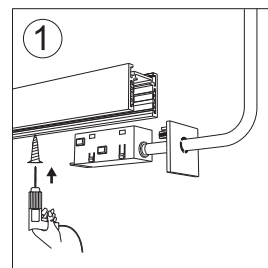
Под углом



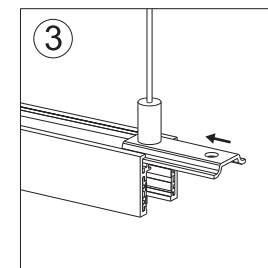
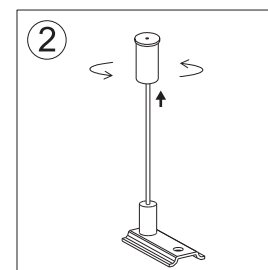
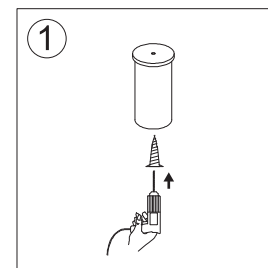
Под углом на плоскости



Монтаж шинпроводов



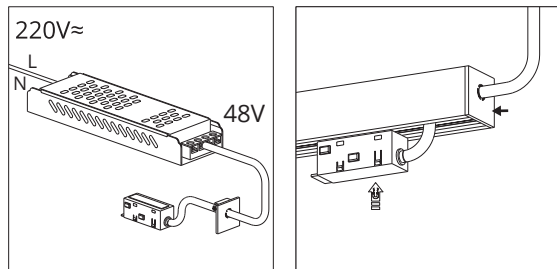
Монтаж шинпровода подвесным способом



Максимальное расстояние  
между подвесами - 1 метр.

## Подключение питания к шинопроводу

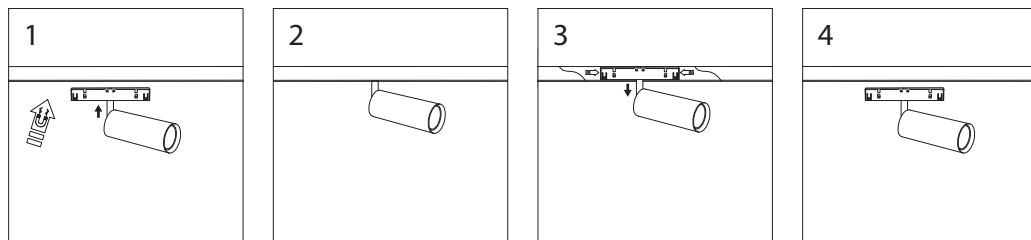
1. Разместите источник питания в доступном для обслуживания месте и подведите к нему провод от электрической сети 230В/50Гц
2. Подключите источник питания к сети 230В 50Гц согласно обозначениям на нем. Запас мощности источника питания должен быть не менее 30%.
3. Подключите ввод питания шинопровода к соответствующим выводам источника питания (Красный провод к контакту V+, Черный – к контакту V-). Синий и белый провода являются сигнальными, необходимы для управления системой DALI/0-10V.



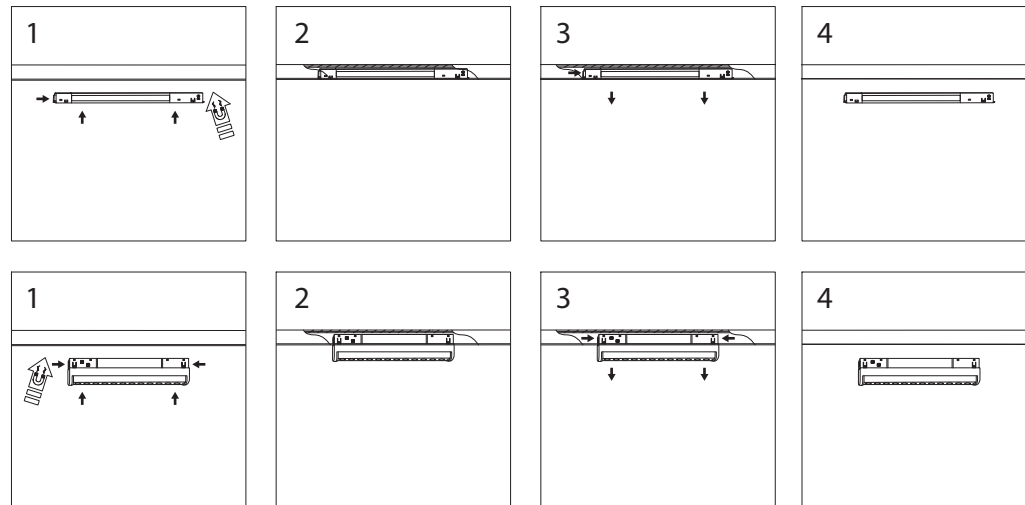
4. Установите подключенный ввод питания к шинопроводу. Вставьте адаптер до щелчка. Подключение осуществляется при выключенной электрической сети.
  5. Чтобы извлечь ввод питания из шинопровода, необходимо потянуть за выступающую часть адаптера.
- \* Аналогичный принцип работы у коннекторов A740306/A740333, A740406/A740433.

## Установка светильников в шинопровод:

- Вставьте светильник в шинопровод до щелчка (рис.1)
- Чтобы извлечь светильник из шинопровода, необходимо одновременно нажать кнопки-фиксаторы, и удерживая их с обеих сторон как показано на рис.3, потянуть за корпус светильника.



## Установка светильников в шинопровод:



## Резка шинопровода

